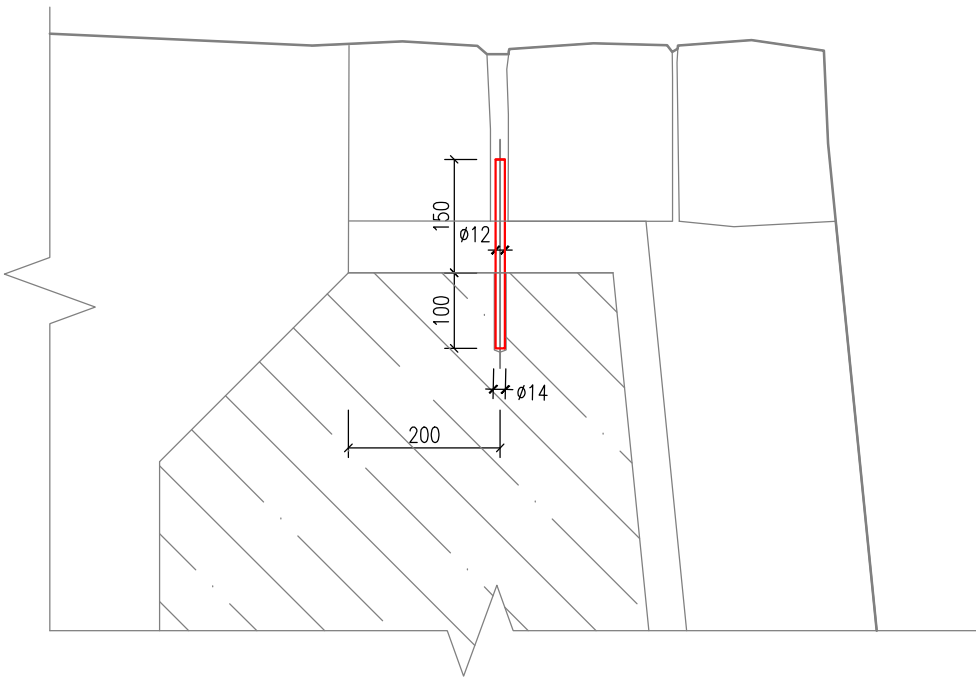
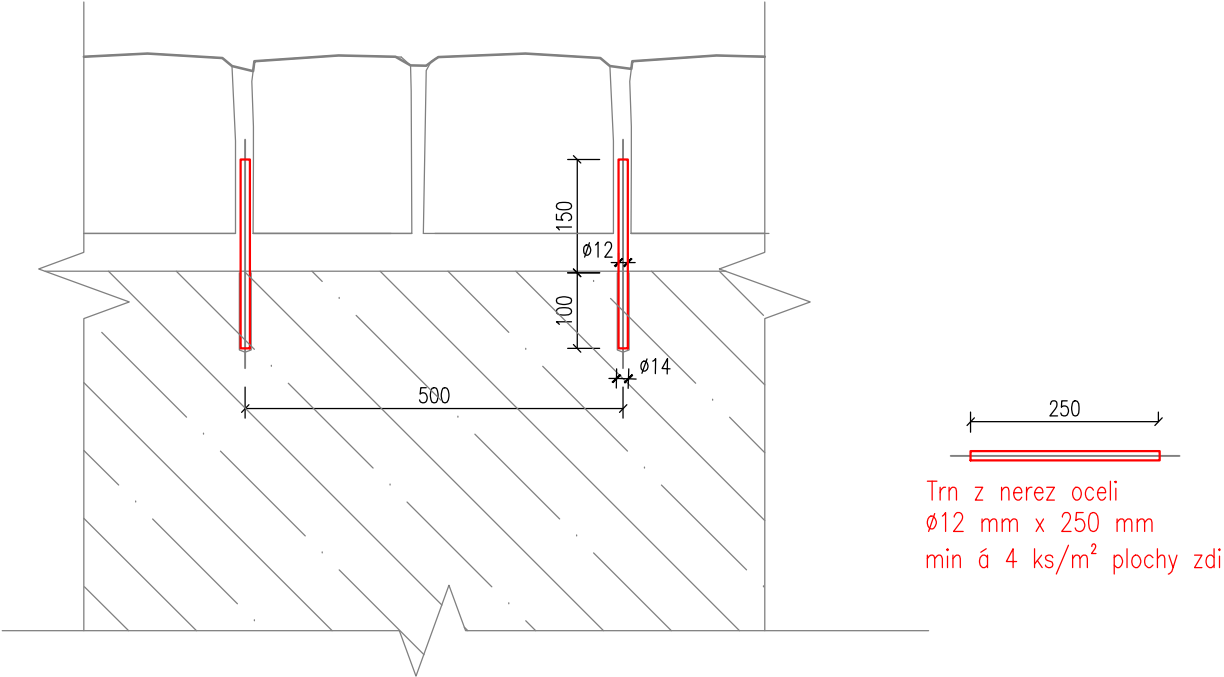


KOTVENÍ OBKLADU
M 1:10

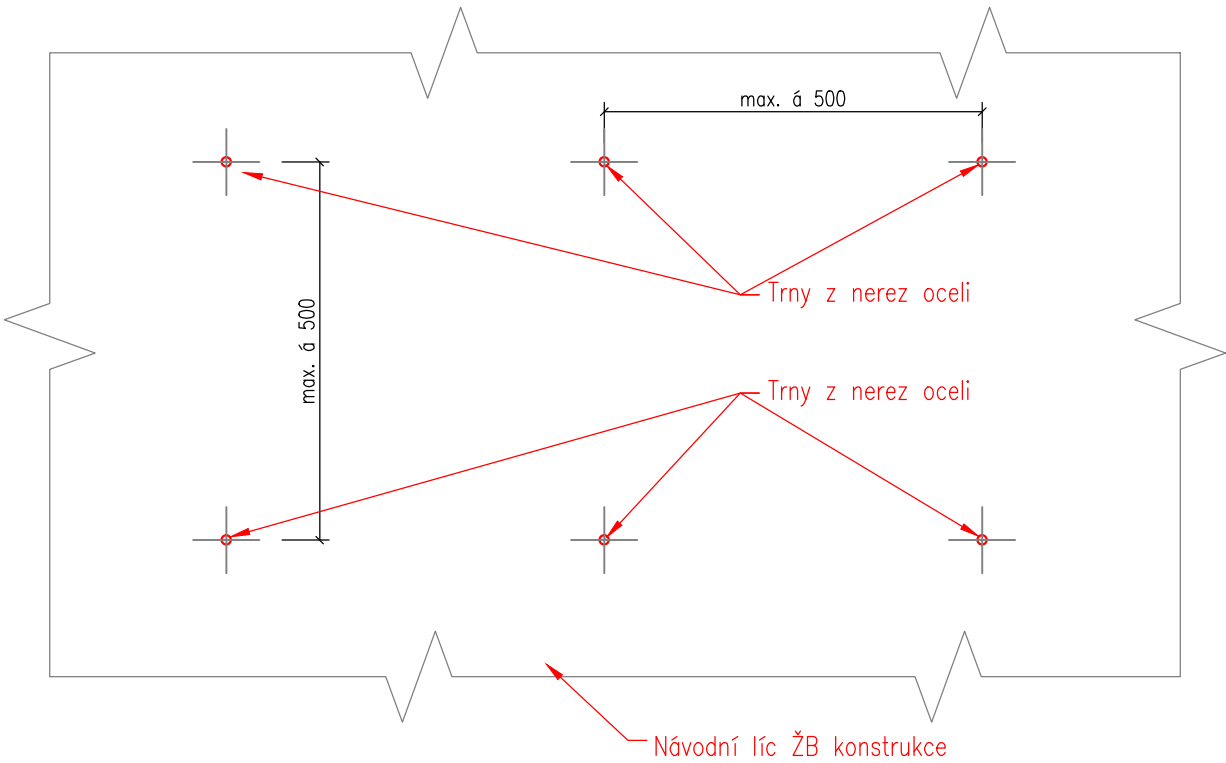
OBKLAD KORUNA – PŘÍČNÝ ŘEZ M 1:10



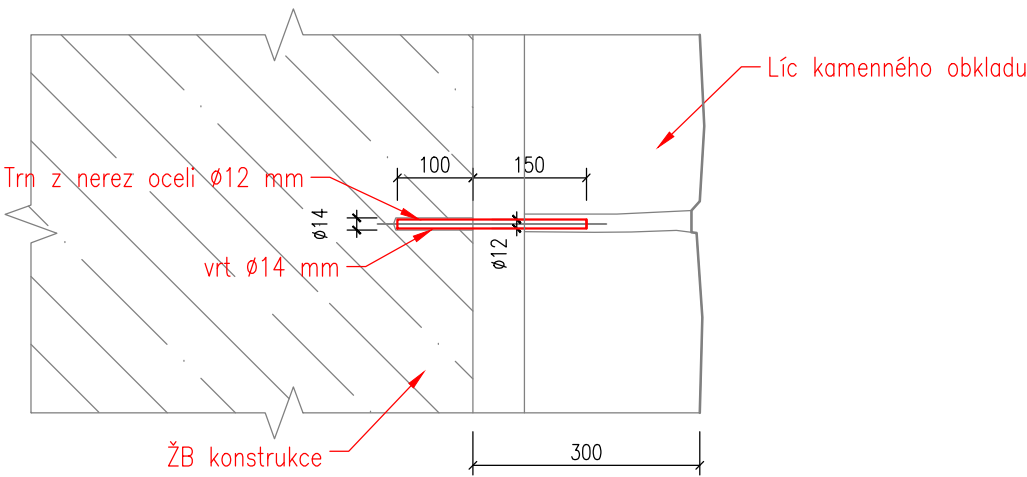
OBKLAD KORUNA – PODÉLNÝ ŘEZ M 1:10



OBKLAD DŘÍKU – POHLED M 1:10



OBKLAD DŘÍKU – PŘÍČNÝ ŘEZ M 1:10



- Poznámky:
- Trny Ø12 budou do vrtů do líce vlepeny na chemickou maltu
 - Při provádění je nutno dodržet postup předepsaný výrobcem použité hmoty
 - Kotvy budou osazovány do předvrtaných spár v obkladním zdivu

HG partner s.r.o. Smetanova 200, 250 82 Úvaly www.hgpartner.cz Telefon: 246 082 015 777 161 198 e-mail: vrzak@hgpartner.cz			Paré č.:	
Investor: Povodí Ohře, státní podnik, Bezručova 4219, 430 03 Chomutov			Počet A4:	2
Odpovědný projektant:	Ing. Jaroslav Vrzák		Datum:	10/2017
Vypracoval:	Ing. Oldřich Stiller		Změna:	-
Akce: Rekonstrukce a oprava zdiva na Mandavě ve Varnsdorfu, ul. Moravská - PD DSP			Stupeň:	DSJ
			Č. zakázky:	H-17/005
Název části: DOKUMENTACE OBJEKTŮ			Část:	D
Příloha: KOTVENÍ OBKLADU			Měřítko: 1:10	Č. přílohy: D.16